

Todos nuestros productos están fabricados con la mayor calidad, por eso tienen

G 20 AÑOS DE GARANTÍA

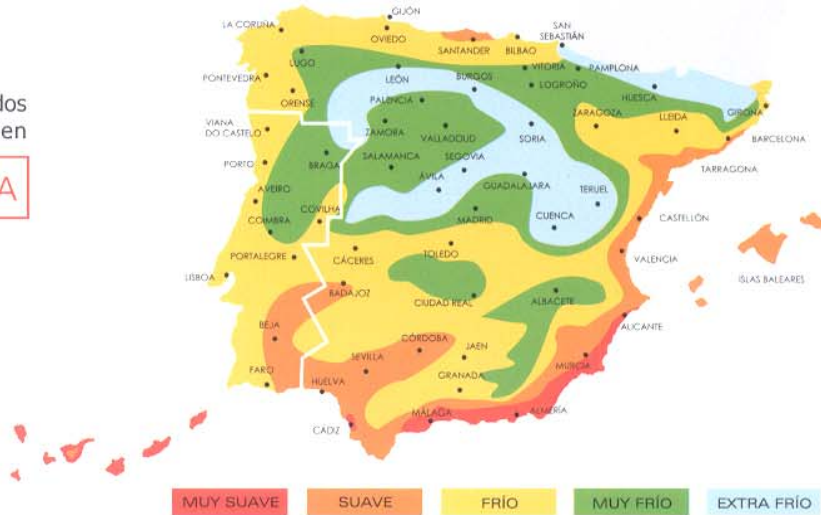


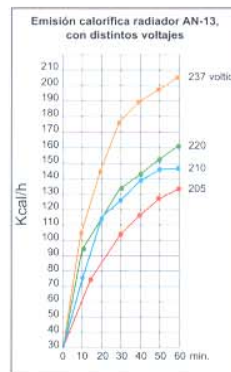
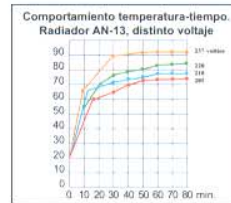
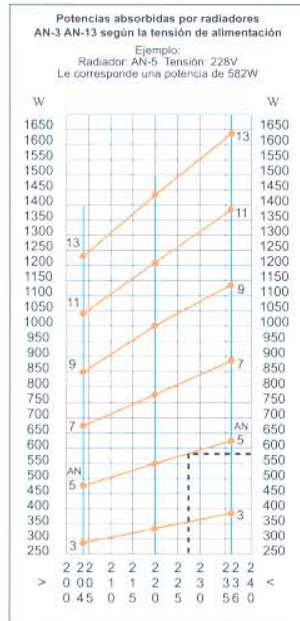
TABLA DE EQUIVALENCIA. Emisores térmicos/superficie m². (Para una altura de 2,50 m.)

Modelo Nº Elementos	Largo mm.			Potencia W	Coeficiente Kcal/h/m ²				
	Alejandro AN	LCS XANA PLUS	Elegance y Topclima		90	95	100	105	110
3	370	370	370	330	5,0 m ²	4,7 m ²	4,5 m ²	4,2 m ²	4,0 m ²
5	530	530	530	550	8,3 m ²	7,9 m ²	7,5 m ²	7,1 m ²	6,8 m ²
7	690	690	690	770	11,6 m ²	11,0 m ²	10,5 m ²	10,0 m ²	9,5 m ²
9	850	850	850	990	15,0 m ²	14,2 m ²	13,5 m ²	12,8 m ²	12,3 m ²
11	1.010	1.010	1.010	1.210	18,3 m ²	17,3 m ²	16,5 m ²	15,7 m ²	15,0 m ²
13	1.170	1.170	1.170	1.430	21,6 m ²	20,5 m ²	19,5 m ²	18,5 m ²	17,7 m ²

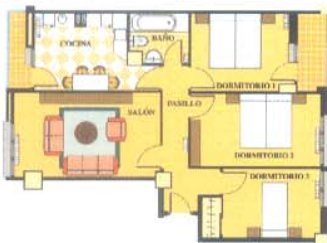
Alejandro y LCS Xana Plus: altura 590 mm. - fondo 95 mm. Elegance y Topclima: altura 575 mm. - fondo 98 mm.

Coeficientes para habitáculos de vivienda por zona climática					
Tipo de clima	MUY SUAVE	SUAVE	FRÍO	MUY FRÍO	EXTRA FRÍO
Dormitorio, pasillo y cocina	90	95	100	105	110
Salón-comedor y baño	95	100	105	110	110

Curvas de rendimiento realizadas exclusivamente para FARHO.



Ejemplo práctico para una vivienda de 70 m² en una zona climática templada. (Para una altura de 2,50 m.)



HUECO	SUPERFICIE (m ²)	Nº de Elementos	POTENCIA (W)
PASILLO	7	5	550
SALÓN	17	11	1210
COCINA	11	7	770
BAÑO	4	3	330
DORMITORIO 1	8	5	550
DORMITORIO 2	13	9	990
DORMITORIO 3	10	7	770
TOTAL	70	47	5170

CONSUMO ESTIMADO DIARIO: Para 12 horas de calefacción (20º/22º) el funcionamiento de los Emisores Térmicos difícilmente supera las 5 horas, lo que implica un consumo aproximado de 2,10 € (350 Ptas.). Estos datos se entienden bajo condiciones normales de aislamiento, orientación y zona climática suave.